

熊楠と

梅岳・米花展

ばいがく

べいか

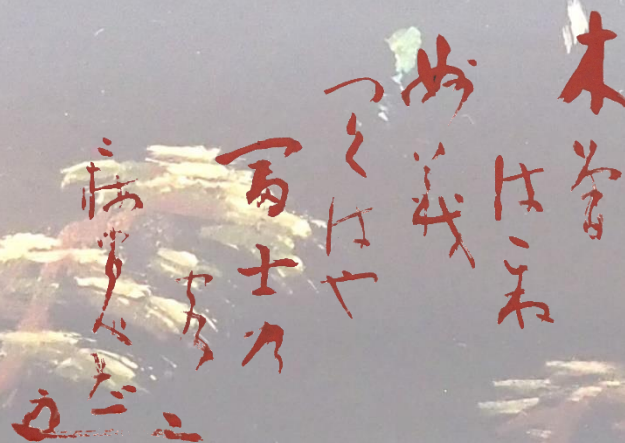
2023年 4/8(土) ▶ 6/11(日)

青木梅岳は伊勢松阪出身の南画家であり、1905(明治38)年には田辺(湊村)へ移り住む。1908(明治41)年には上富田出身の稲田米花が梅岳に学ぶため入門した。米花は後に「南方熊楠先生の肖像と略年譜」や「南方熊楠先生肖像」を描いている。

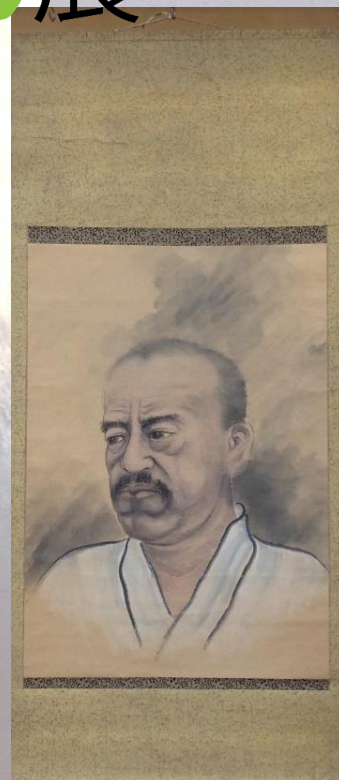
本企画展では、南方熊楠と紀州の南画家である青木梅岳や稲田米花の関係を取り上げます。



青木梅岳
(1866~1947)



背景・和歌は青木梅岳「漆画 富嶽之図 巻煙草入」(個人蔵)より



稲田米花「南方熊楠先生肖像」

当館学芸員による**ギャラリートーク**(展示解説)を行います ※申込不要、入館料が必要です

4/16(日)、5/7(日)、5/21(日)、6/11(日) 午後2時から~(20分程度)

関連展示

青木梅岳についての企画展が下記会場にて開催されます。詳細は各館にお問合せください。

南方熊楠顕彰館 3/18(土)~5/7(日)

「青木梅岳~熊弥さんの藤白での療養を支えた画家~」

【第二会場】田辺市立歴史民俗資料館

海南市歴史民俗資料館

「青木梅岳 コーナー展」

有田市郷土資料館 4/1(土)~6/18(日)

企画展「有田市と青木梅岳一仏画を中心に」

田辺市立美術館 4/15(土)~6/18(日)

小企画展「近代紀南の画家IV 青木梅岳」



公益財団法人南方熊楠記念館

〒649-2211 和歌山県西牟婁郡白浜町 3601-1 (臨海バス停徒歩3分)

TEL. 0739-42-2872 <http://www.minakatakumagusu-kinenkan.jp/>



■開館時間 9:00~17:00 (入場は16:30迄)

■入館料 大人(高校生以上) 600円 小・中学生 300円 幼児無料

※特別展は入館料でご覧いただけます。

※木曜休館 5月4日(木)は開館します ※新型コロナウイルス感染拡大予防のご協力をお願いします。

南方熊楠記念館

急坂 P 第1駐車場(公園入り口)

第2駐車場(公園内) P P
途中急坂あり

京都大学
●水族館

バス駐車場
(大型2台まで)

グラスボート ●

臨海バス停
町営駐車場
(有料)

円月島

