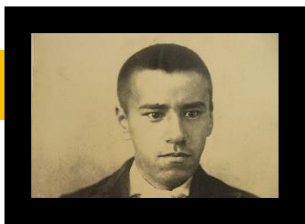


校外学習、修学旅行などで南方熊楠の生涯を勉強することができます。

館内見学お勧めモデルコース(約1時間)



南方熊楠についてのDVD(約15分)を多目的室で視聴後、館長または学芸員より見どころの説明があります。

※一度に視聴できるのは約40名までです

※DVDは事前にお送りして学校で視聴することもできます。



展示室フリー見学。
ご希望があれば
展示解説もできます。
また屋上は360度のパノラマビューです！



記念館前の歌碑をバックに記念撮影



芝生公園でお弁当も♪

※雨天時は多目的室利用も可

南方熊楠記念館のある番所山(吉野熊野国立公園内)について…

昆虫・植物



番所山は、暖かい黒潮の分流の影響を受けているため、多様な昆虫・植物等の観察ができます。

※捕虫網の貸出可

粘菌



記念館では、南方熊楠が研究した粘菌を展示紹介しています。併せて周辺で粘菌を観察することができます。

※勉強会を実施するための部屋、顕微鏡の貸出可

環境保全など



番所山周辺の磯のプラごみや漂着ごみを回収する環境保全活動を行うことができます。また、地層・地形の観察ができる場所もあります。

※回収ごみは当館で処理できます。

- 駐車場/無料 バス2台可 ※バス駐車場より当館までは急坂があります。
- 館内施設/多目的トイレ・エレベーター・スロープ・車イス専用駐車場(乗用車3台)・車イス貸出
- 多目的室利用/スクール形式約40名まで。別途料金はかかりません。
- 遊歩道(20分程度)や展望台が整備され散策もできます。



多目的室

団体料金(20名以上)

小・中学生▶200円 高校生▶500円 引率教員▶無料

※和歌山県内の学校は20名以下でも団体割引料金適用

お申込方法

- オンライン申込 公式ホームページ TOP▶団体予約受付中バナー▶「オンライン予約申込フォーム」
- FAX 申込 裏面の申込書を使用してください。※公式ホームページからもダウンロードできます。

ご要望等お気軽にご相談ください！



公益財団法人 南方熊楠記念館

電話 0739-42-2872 FAX 0739-42-3055

公式ホームページ <http://www.minakatakumagusu-kinenkan.jp/>

メール kumagusu@minakatakumagusu-kinenkan.jp

〒649-2211 和歌山県西牟婁郡白浜町 3601-1(番所山公園内)

休館日:毎週木曜日 6月28日~30日・12月29日~1月1日

※夏休み期間(7月20日~8月31日)は無休



FAX. 0739-42-3055

南方熊楠記念館 団体 予約申込書

入場年月日	年 月 日 ()	入場時間	:
		退場時間	:
当館お勧め見学コース	<input type="checkbox"/> 希望する <input type="checkbox"/> 希望しない		

フリガナ		フリガナ	
団体名		担当者名	
住 所	〒		
TEL		FAX	
領収書名	団体名と同じ ・ 他 ()		

※旅行社よりお申し込みの場合に、下記欄をご記入ください。

旅行社名			
支店名		担当者名	
TEL		FAX	
当日添乗員	有 ・ 無		

人 数 <small>※20名未満は団体割引はありません</small>	大人 500 円 (高校生以上)	小人 200 円 (小中学生)	合 計
	名	名	名

交通機関	<input type="checkbox"/> 貸切バス (台) <input type="checkbox"/> その他 ()		
支払方法	<input type="checkbox"/> 現金 <input type="checkbox"/> その他 ()		
来館当日の連絡先	携帯	担当者名	

※車イスで観覧する人数、その他不明点や当館に伝えたいことなどございましたら、ご記入ください。

備考欄	
-----	--

※FAX 送信後、2～3 日経過しても連絡がない場合は、下記の電話番号までお問い合わせください。

※ご予約内容に変更またはキャンセルの場合は必ずご連絡をお願いいたします。



公益財団法人南方熊楠記念館
 〒649-2211 和歌山県西牟婁郡白浜町 3601-1
 TEL. 0739-42-2872 FAX. 0739-42-3055

回答欄	係印
-----	----